

## JLZ2000

### COMPUTERIZED JACQUARD NEEDLE LOOM

### Elektronik Jakar İğneleme Makinesi

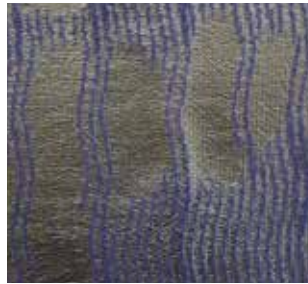
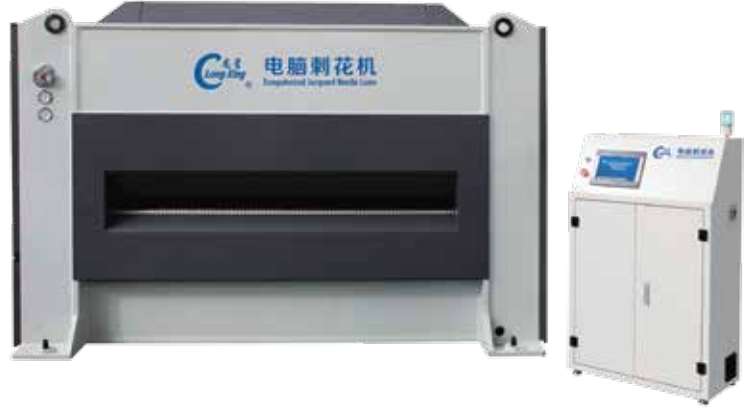
Elektronik jakar iğneleme makinesi, Longxing tarafından özel olarak geliştirilmiş, her türlü deri ve kumaş üzerine desen yapabilen bir makinedir. Lonxing, Dünya üzerinde bu makineyi geliştiren ilk firmadır ve tüm patent haklarına sahiptir.

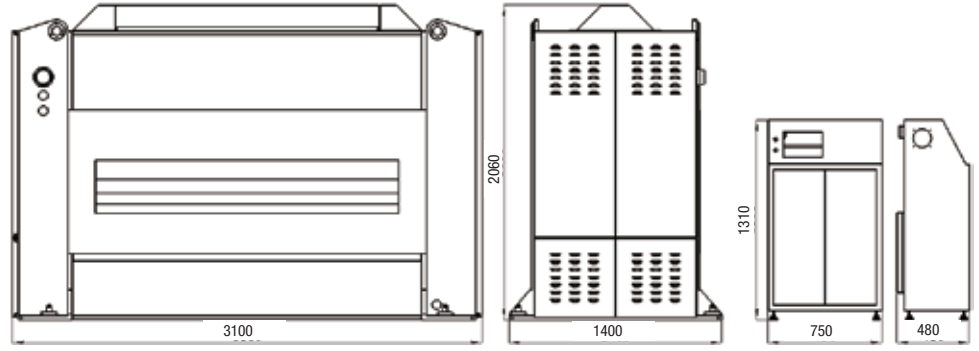
Longxing iğneleme jakar makinesi servo kontrolü ile birlikte iğneleme frekasını, derinliğini, merdane çekimini, merdane hızını, iğneleme yapma ya da iğneleme yapmama tercihini isteğe göre ayarlamaktadır.

Longxing iğneleme jakar makinesi, standart aralıklı ve kademeli değiştirme fonksiyonlarına sahiptir, kabartma, birleştirme ve bağlantı yapılabilir, farklı kumaşlar ve suni deri materyallerde yenilikçi tasarımlar sunmaktadır. Battaniye, duvar halısı, palto ve ayakkabı malzemesi vb. non-woven kumaşlar yapılabilir.

### Uygulama Alanları:

Basit desenler: Full iğneli, balıksırtı, yıldız, baklava, elmas sapı, karışık desen vb. üçlü fonksiyon ve dört teknoloji ile birleştirilerek birçok zorlu model elde edilebilir.





#### TEKNİK ÖZELLİKLER

Model	JLZ2000
Maximum çalışma eni	1950mm
Maximum iğneleme derinliği	30mm
Maximum iğneleme frekansı	1365t/min
Merdane	Maximum merdane çıkış hızı 12m/min, merdane baskısı elektronik kontrollüdür ve 5 kademe ayarlama imkanı vardır.
Vakum	Vakum süresi ve zamlaması ayarlanabilmektedir.
Kontrol sistemi	PLC numerik kontrol sistemi.
Durdurma sistemi	Makine herhangi bir sebepten durduğunda otomatik olarak en yüksek pozisyona gider, kumaş tutma yatağı sıfır noktasına gider, kumaş yatağı kumaşa gider, kumaş yerleştirmek için uygun pozisyonu otomatik olarak yerleştirir.
İğne tablası değiştirme	İğne tablası değiştirme düğmesine basarak iğne tablası kumaş tutma tablasında ayrılarak kolaylıkla değiştirilmektedir.
Alarm araçları	Makine kısa devre, düşük hava basıncı, motor aşırı yüklenme, iğne tablası yukarı aşağı limite ulaşma, iğne tablası çarpma, güvenlik kapağı açılması ve acil durdurma durumlarında alarm vermektedir.
Elektrik tüketimi <sup>[1]</sup>	AC380V, 50HZ 19.9kw
Makine ölçüleri (mm)	3100mm Uzunluk x 1400 Genişlik x 2060 Yükseklik
Ambalaj ölçüleri (mm)	3200mm Uzunluk x 1500 Genişlik x 2160 Yükseklik
Net ağırlık (kg)	6000 kg
Brüt ağırlık (kg)	6500 kg
Elektrik dağıtım kontrol kutu ölçüleri	750mm Uzunluk x 480 Genişlik x 1310 Yükseklik

[1] Elektrik tüketimi makine hızına ve durumuna göre değişebilmektedir.



TEKSPART TEKSTİL END. ÜRÜN. SAN. ve PAZ. DIŞ. TİC. LTD. ŞTİ.  
Tekstilkent Ticaret Merkezi A8 Blok No:52/53 (10AM/309-310)  
Tekstilkent Cad. Oruçreis Mah. 34235 Esenler / İSTANBUL / TURKEY  
T: +90 (212) 671 44 66 F: +90 (212) 671 44 90 E: info@tekspart.com

